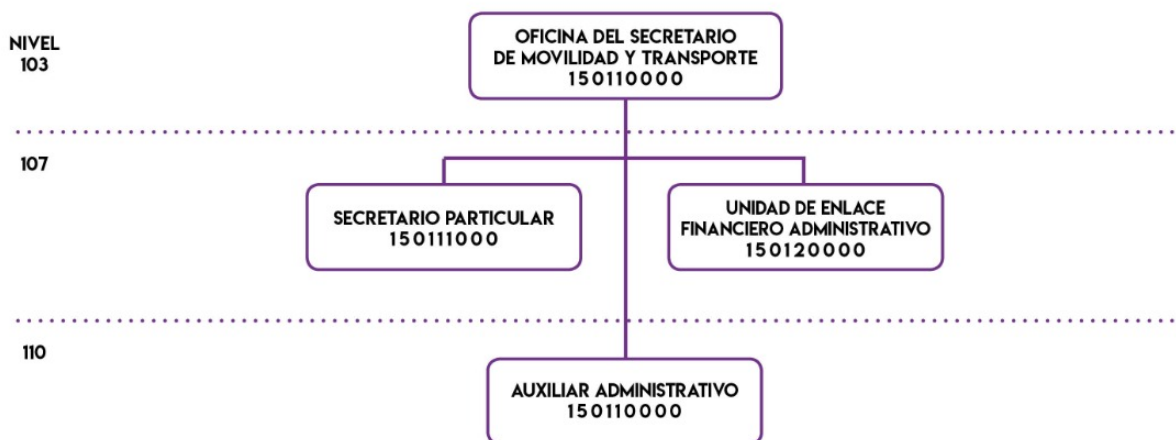


[Organigrama](#) [1]

Organigrama de la SMyT



Organigrama

Published on Movilidad y Transporte del Estado de Morelos
(<https://movilidadytransporte.morelos.gob.mx>)

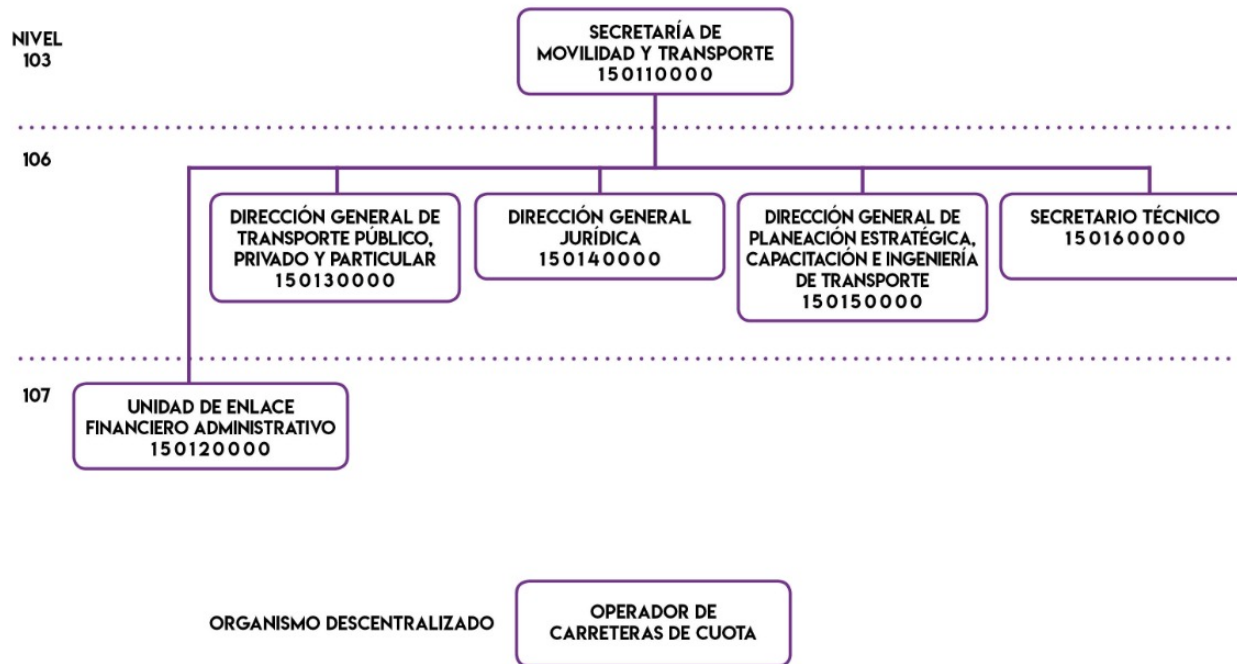


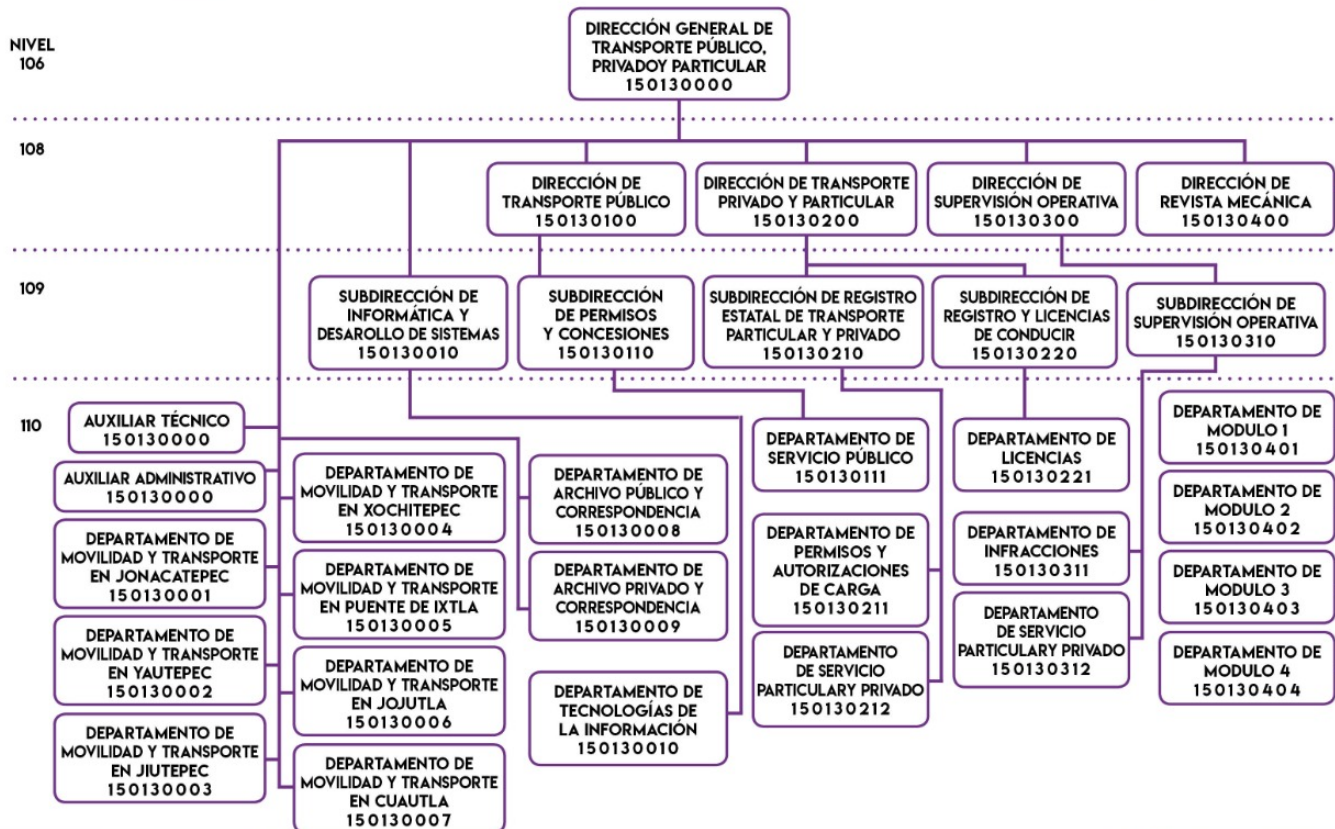
SECRETARÍA
DE MOVILIDAD
Y TRANSPORTE

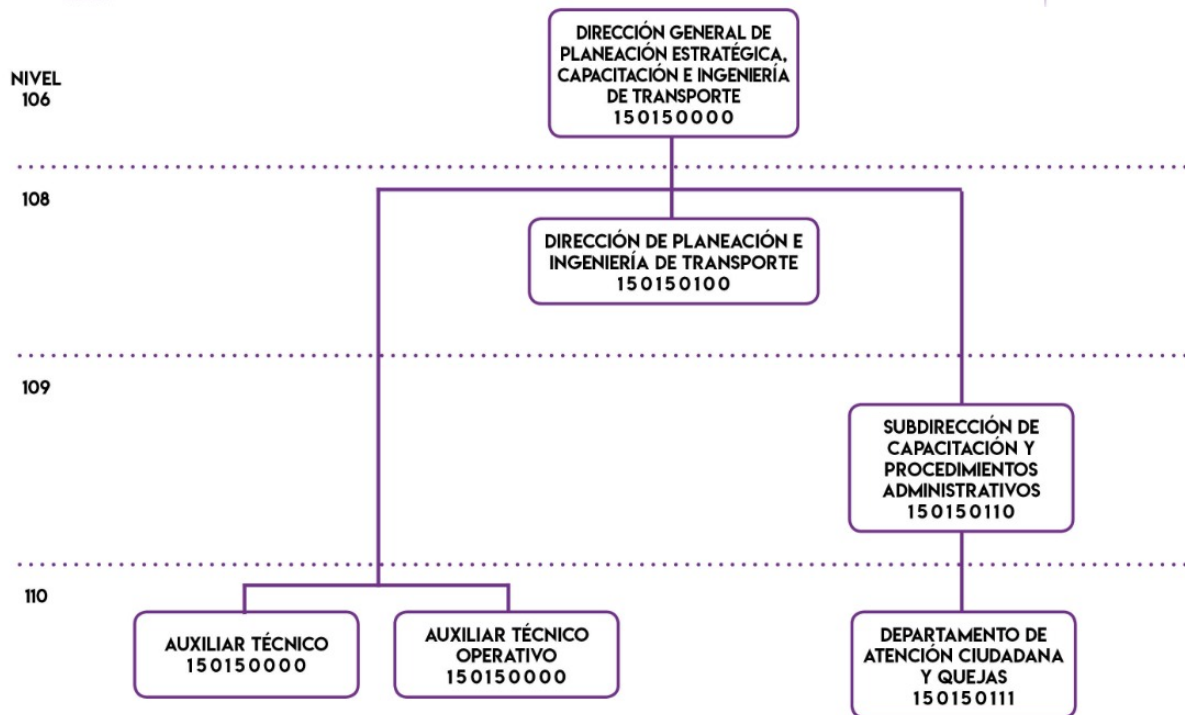
NIVEL
106

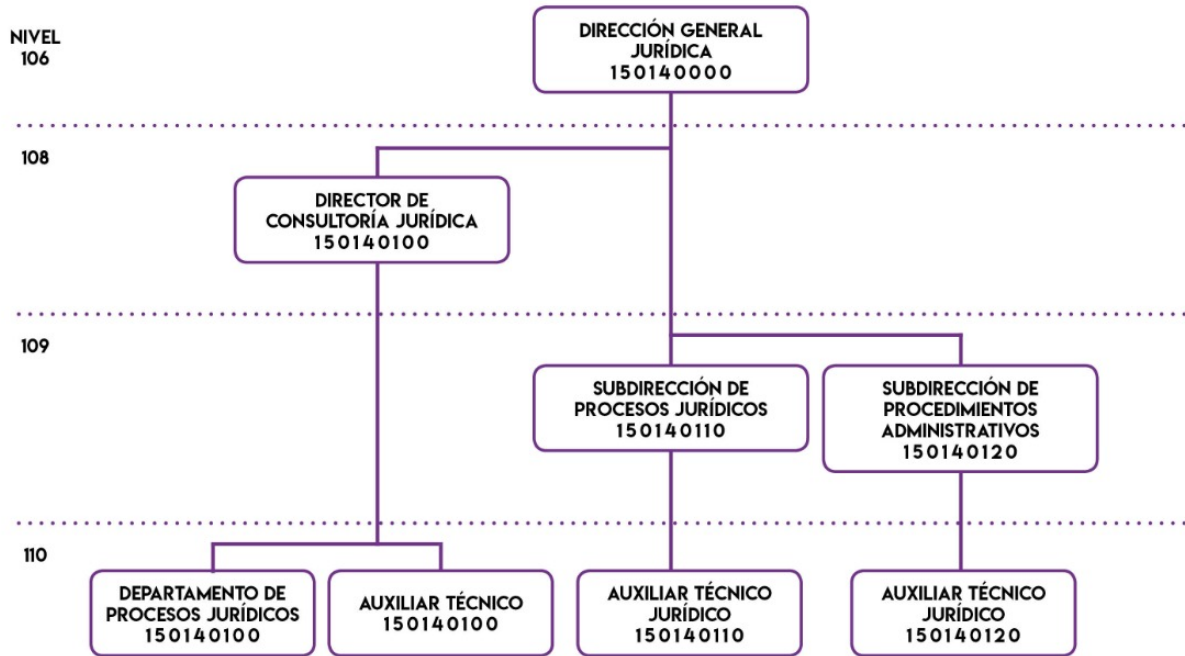
SECRETARIO TÉCNICO
150160000

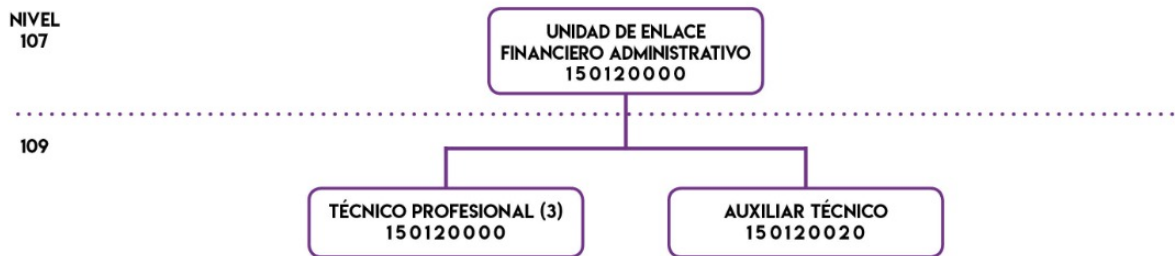
www.movilidadytransporte.morelos.gob.mx











www.movilidadytransporte.morelos.gob.mx

Manual de Organización de la Secretaría de Movilidad y

Transporte: <http://manuales.morelos.gob.mx/docs/SMT/SMT-GRAL/MO/SMT-GRAL-MO> [2]

Manual de Organización de la Oficina del Secretario de Movilidad y

Transporte: <http://manuales.morelos.gob.mx/docs/SMT/SMT-OSMT/MO/SMT-OSMT-MO> [3]

Manual de Organización de la Secretaría Técnica: <http://manuales.morelos.gob.mx/docs/SMT/SMT-ST/MO/SMT-ST-MO> [4]

Manual de Organización de la Dirección General de Transporte Público, Privado y Particular:

<http://manuales.morelos.gob.mx/docs/SMT/SMT-DGTPPyP/MO/SMT-DGTPPyP-MO> [5]

Manual de Organización de la Dirección General de Planeación Estratégica, Capacitación e Ingeniería de

Transporte: <http://manuales.morelos.gob.mx/docs/SMT/SMT-DGPECeIT/MO/SMT-DGPECeIT-MO> [6]

Manual de Organización de la Dirección General

Jurídica: <http://manuales.morelos.gob.mx/docs/SMT/SMT-DGJ/MO/SMT-DGJ-MO> [7]

Categoría: [¿Quiénes Somos?](#) [8]

URL de origen: <https://movilidadytransporte.morelos.gob.mx/node/44>

Enlaces

- [1] <https://movilidadytransporte.morelos.gob.mx/organigrama>
- [2] <http://manuales.morelos.gob.mx/docs/SMT/SMT-GRAL/MO/SMT-GRAL-MO>
- [3] <http://manuales.morelos.gob.mx/docs/SMT/SMT-OSMT/MO/SMT-OSMT-MO>
- [4] <http://manuales.morelos.gob.mx/docs/SMT/SMT-ST/MO/SMT-ST-MO>
- [5] <http://manuales.morelos.gob.mx/docs/SMT/SMT-DGTPPyP/MO/SMT-DGTPPyP-MO>
- [6] <http://manuales.morelos.gob.mx/docs/SMT/SMT-DGPECeIT/MO/SMT-DGPECeIT-MO>
- [7] <http://manuales.morelos.gob.mx/docs/SMT/SMT-DGJ/MO/SMT-DGJ-MO>
- [8] <https://movilidadytransporte.morelos.gob.mx/categorias/quienes-somos>